

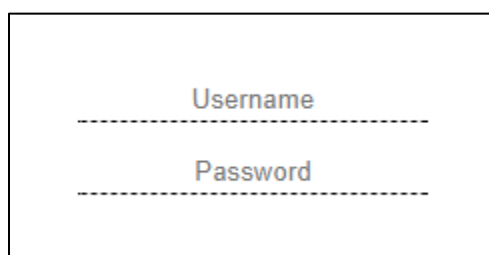
Dr. Quant 快速上手指南

云数信息科技有限公司（深圳）有限公司

访问方式

量化博士已被部署在: <http://avatarsys.org/drquant/>

首次进入您会被要求输入用户名密码, 如下图所示:




我们为您提供了以下的用户名密码列表, 如需要增加更多的用户, 请与我们联系。

用户名	密码
drquant-master	0fc642e1e171a069d07b40eed160c84f
drquant-user-a	840881fb7d88227d2008e4cb32554756
drquant-user-b	56fdb4165cb95d8798318089b9a9c52c
drquant-user-c	276470e73353632760f2cd18b8ad0cbb
drquant-user-d	3d1b8f9dc7a85dbb42f71f4195a9517a
drquant-user-e	0561748c56db599f3052b38ba5308d02

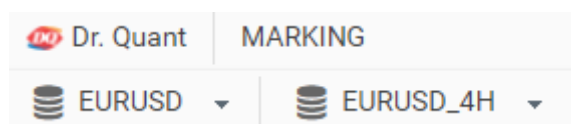
输入正确的用户名密码后按下回车即可登入量化博士平台。

如需登出系统, 只需点击右上角的登出图标。


 Dr. Quant - Administrator 

加载数据

量化博士启动后会自动加载所有数据列表，如下图所示：



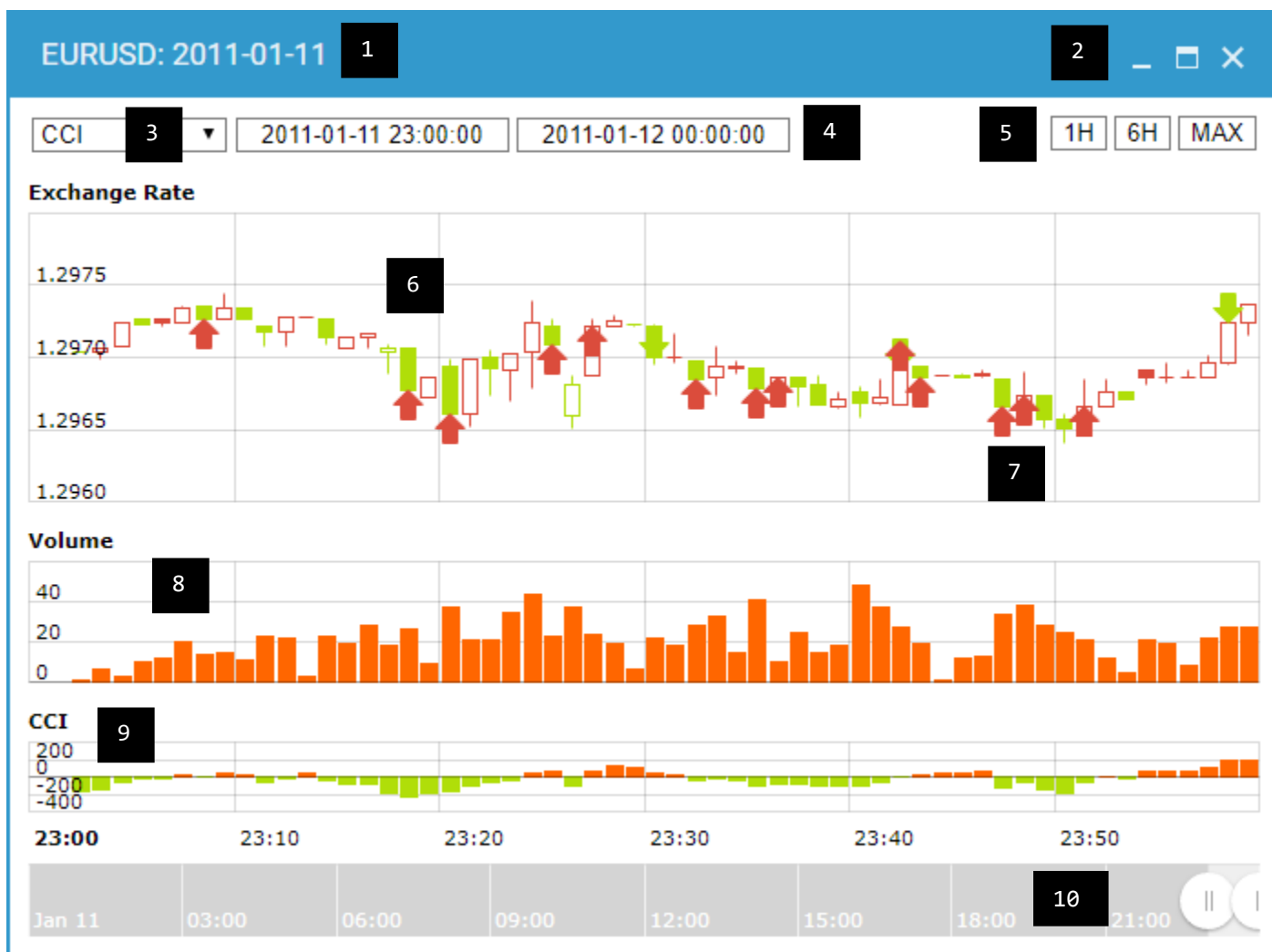
示例图中包含两个可用的数据集：EURUSD 和 EURUSD_4H。

The image shows a dropdown menu for the 'EURUSD' data set. The menu is open, displaying a list of dates: 2011-01-03, 2011-01-04, 2011-01-05, 2011-01-06, 2011-01-07, 2011-01-10, and 2011-01-11. The date 2011-01-11 is highlighted with a grey background.

点击数据集右侧的箭头即可显示数据集的分时列表，如左图数据集 EURUSD 包含若干 2011 年 1 月的分时数据。

点击任意一个分时列表即可读取此份数据，如下图所示。

注意！ 你可以同时打开多个数据窗口，但同一份数据只能打开一次；
由于目前服务器配置较低，载入时间可能会比较长，请耐心等待。



在数据窗口中，你可以查看到以下的信息：

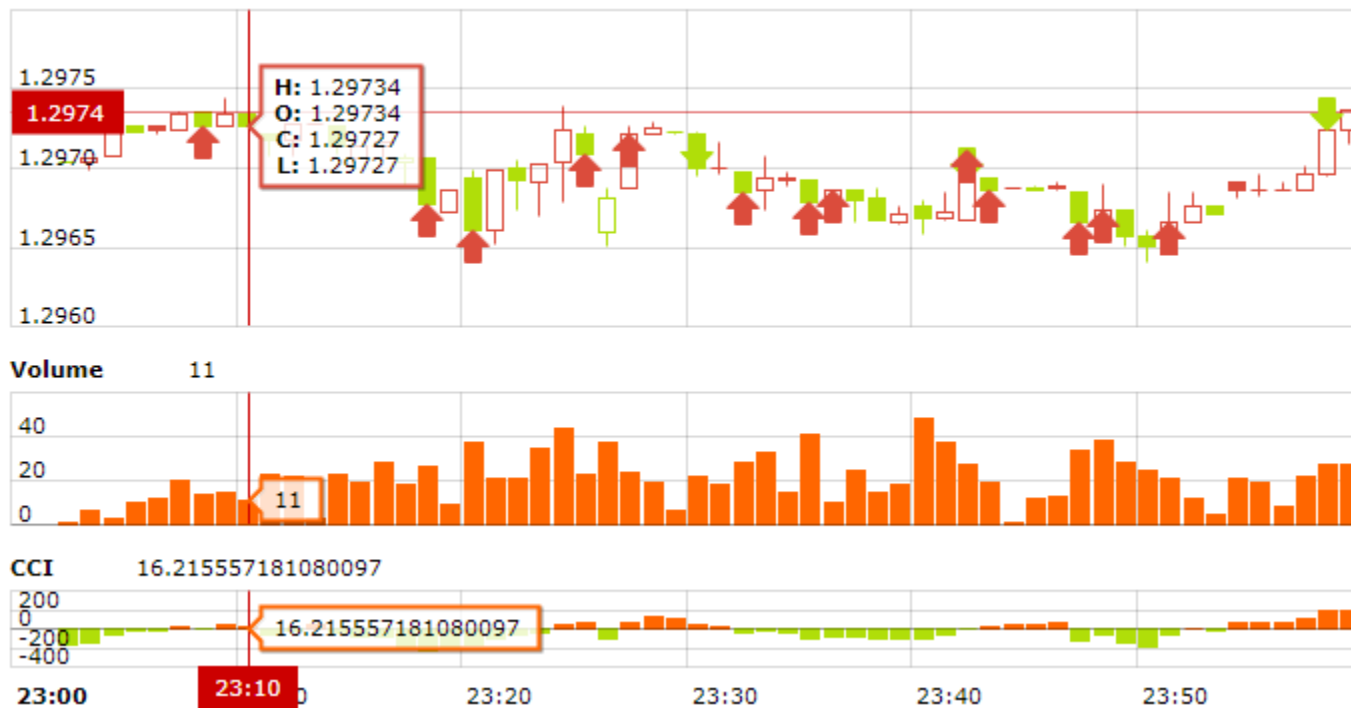
- 1 **数据窗口标题：** 通常的命名标准为：数据集名称 + 分时列表名称；
- 2 **数据窗口工具：** 最小化、最大化、关闭等功能。
- 3 **指标列表：** 更改目前显示的指标，包括：

```
cci, stddev5, stddev20, var5, var20, bolling-ub, bolling-mb, bolling-lb, willr14, willr28, kdj-k, kdj-d, kdj-j, obv, macd, rsi12, rsi14, rsi21, rsi25, rocp1, rocp2,
```

rocp3, rocp4, rocp5, rocp21, rocp63, rocp125, rocp250, sma10, sma20, sma30, sma50, ema5, ema10, ema12, ema20, ema26, ema50, ema100, ema200, trange, atr14, natr14, +di6, +di14, -di6, -di14, dx6, dx14, adx6, adx14, adxr6, adxr14, trix12, trix30

- 4 当前展示的时间段：更改后按下回车可以快速切换时间段；
- 5 快速切换时间段：按下后可以快速切换时间段；
- 6 蜡烛图：展示报价的蜡烛图，移动鼠标可以显示详细信息，HOCL 分别对应最高价、开盘价、收盘价、及最低价：

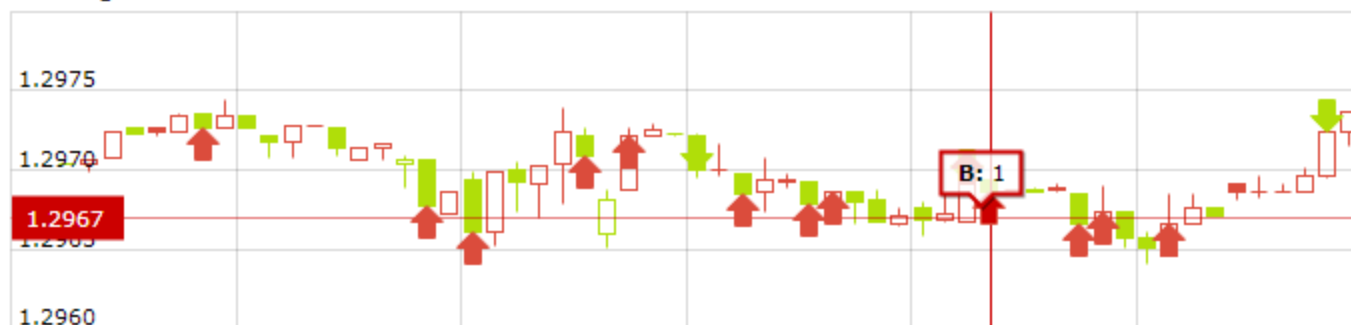
Exchange Rate



蜡烛图可以拖动，只需按住鼠标左键不松然后拖动即可；

- 7 标记：展示买入或卖出标记，移动鼠标可以显示详细信息，BS 分别对应买入价及卖出价：

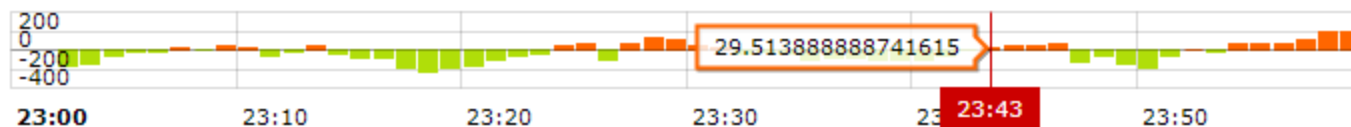
Exchange Rate



Volume 19



CCI 29.513888888741615



- 8 成交量：显示对应时间段的成交量；
- 9 指标：显示对应时间段的指标，示例图中为 CCI，你可以通过选项 3 更改指标；
- 10 时间段滚动条：可以通过拖动改变当前显示的时间段。

添加标记

如需添加标记，只需点击蜡烛图的图标即可。



注意！ 请一定要点到蜡烛图的图标上，当图标高度较低时，会比较不容易点到。

Add Marker

2011-01-11 23:18:00

Buy

1.2970

SAVE CANCEL

点击后系统会弹出标记属性对话框，请确认交易时间、选择交易方式（买入或卖出），然后输入交易价格并点击 SAVE 即可保存此标记。

注意! 请务必输入交易价格，如不确定可以输入 0；一旦保存标记后不可修改，请谨慎选择；保存标记后标记会显示在当前的数据窗口中；由于目前服务器配置较低，载入时间可能会比较长，请耐心等待。

添加的标记会保存在 Deepfox 高性能数据处理系统中，如下图所示：

量化博士：测试数据库 连接数据源

public.eurusd_mark 读取数据

显示 10 项结果

user_name	time	price	op	id
1	2011-01-11T23:30:00+08:00	-1	100	16
1	2011-01-11T23:18:00+08:00	1	1.22	17
1	2011-01-04T23:29:00+08:00	1	1	18
1	2011-01-11T23:47:00+08:00	1	1	19
1	2011-01-11T23:42:00+08:00	-1	0	20
1	2011-01-11T23:35:00+08:00	1	1	21
1	2011-01-04T22:47:00+08:00	-1	1	22
1	2011-01-11T23:20:00+08:00	1	1	23
1	2011-01-11T23:36:00+08:00	1	0	24
1	2011-01-11T23:48:00+08:00	1	1	15

显示第 1 至 10 项结果，共 21 项

< 1 2 3 >

如需要此份数据，请与我们联系。

更多细节

暂无。